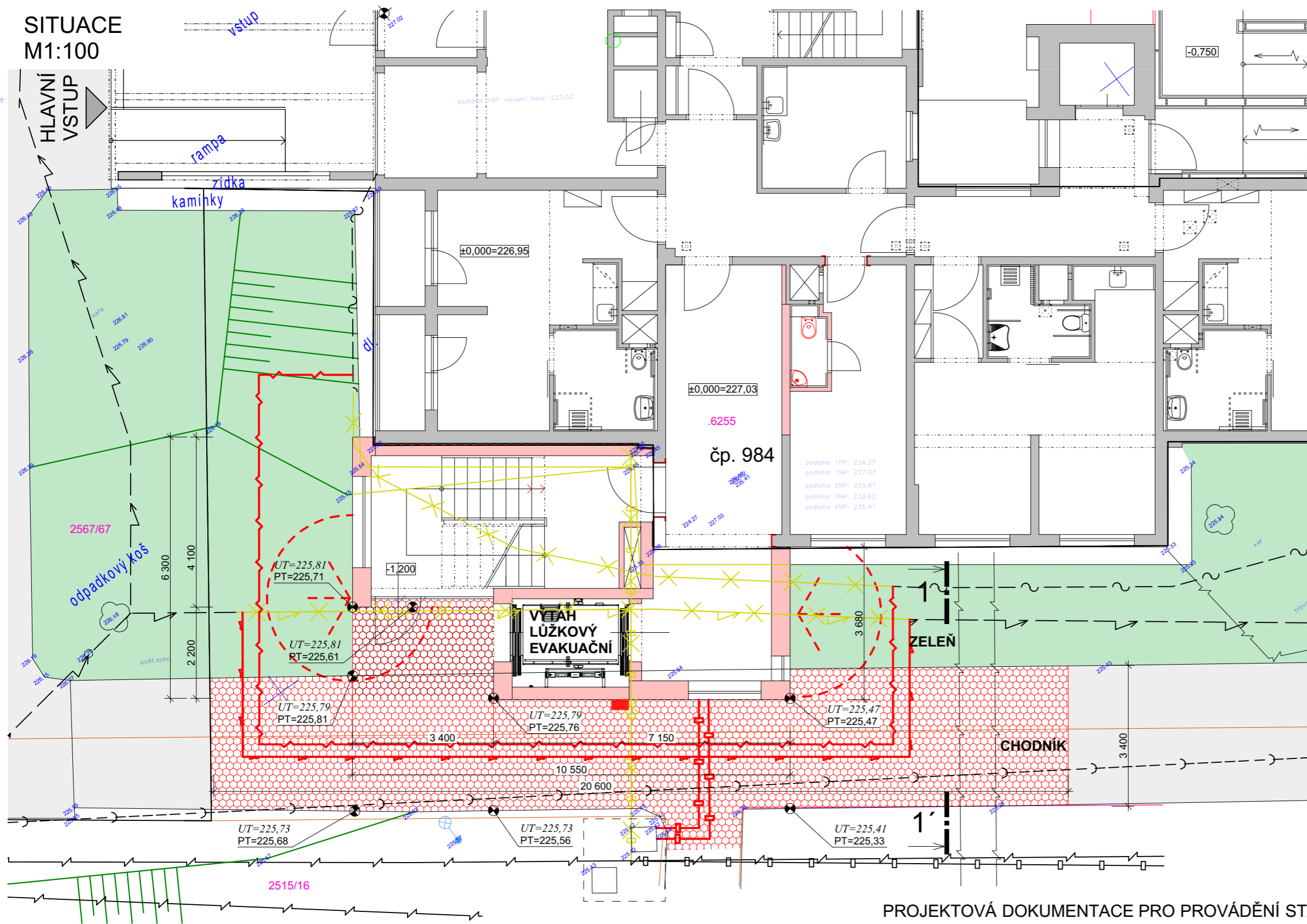
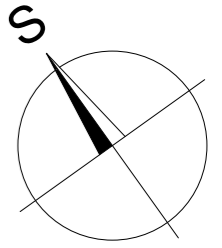


SITUACE
M1:100

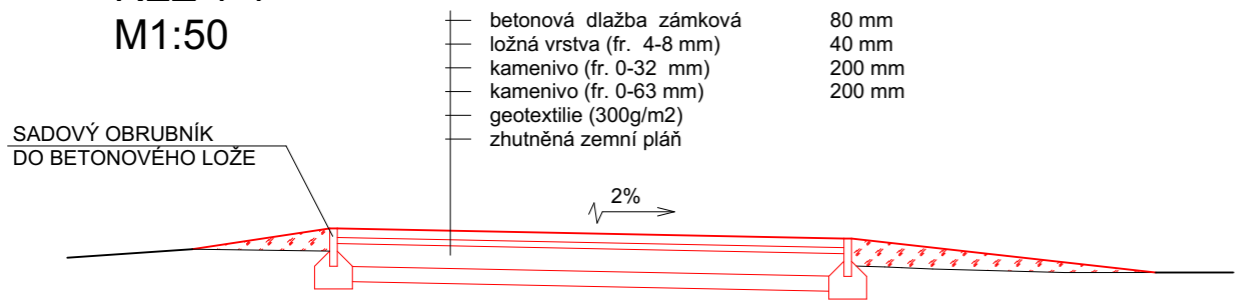


LEGENDA :

- STÁVAJÍCÍ STAVEBNÍ OBJEKT
- PŘÍSTAVBA
- ZELEŇ
- STÁVAJÍCÍ CHODNÍK
- NOVÝ CHODNÍK
- NOVÝ VSTUP 1 - VEDLEJŠÍ NOVÝ VSTUP
- NOVÝ VSTUP 2 - EVAKUAČNÍ LŮŽKOVÝ VÝTAH
- OPB - OCHRANNÉ PÁSMO BLESKOSVODU
- ELEKTRO VEŘEJNÁ DISTRIBUČNÍ SÍŤ NN DO 1kW(PODZEMNÍ VEDENÍ)
- CETIN
- VODOVODNÍ ŘAD
- KANALIZAČNÍ ŘAD
- VODAFONE VVKS
- TEPLOVOD
- PŘELOŽKA ELEKTRO VEŘEJNÁ DISTRIBUČNÍ SÍŤ NN DO 1kW(PODZEMNÍ VEDENÍ) ŘEŠENO SAMOSTATNÝM ŘÍZENÍM - DÉLKA 28m
- PŘELOŽKA CETIN (KABEL PLASTOVÝ TCEPKPFLE 5x4x0,4 + TRUBKA VRAPOVANÁ 110/94 S LANKEM) DÉLKA 33m
- PŘELOŽKA TEPLOVOD Z PŘEDIZOLOVANÉHO POTRUBÍ ISOPLUS EOP - 2xDN40/140 - DÉLKA 16m + KOMUNIKAČNÍ KABEL TCEKFY 3 P 1,0 D měděný V PLASTOVÉ CHRÁŇCIČE DN25
- ZRUŠENÁ ČÁST ELEKTRO VEŘEJNÁ DISTRIBUČNÍ SÍŤ NN DO 1kW(PODZEMNÍ VEDENÍ) - DÉLKA 13m
- ZRUŠENÁ ČÁST CETIN - DÉLKA 15m
- ZRUŠENÁ ČÁST TEPLOVOD - DÉLKA 11m



ŘEZ 1-1'
M1:50



PROJEKTOVÁ DOKUMENTACE PRO PROVÁDĚNÍ STAVBY

ZODPOVĚDNÝ PROJEKTANT	VYPRACOVAL	KRESLIL	<div><div>AIZPROJECT spol. s r.o.</div><div>Plynářská 830, 280 02 Kolín IV</div><div>IČO: 272 10 341 · DIČ: CZ 272 10341</div><div>Tel: 321 728 755</div></div>	
Ing. KADLEČEK JIŘÍ	Ing. KADLEČEK JIŘÍ	ALEŠ MORAVEC		
KRAJ STŘEDOČESKÝ		MěÚ KOLÍN		
OBJEDNATEL: MĚSTO KOLÍN, KARLOVO NÁMĚSTÍ 78, 280 12 KOLÍN I				
AKCE			DATUM	08/2025
STAVEBNÍ ÚPRAVY A PŘÍSTAVBA OBJEKTU SLOVENSKÁ 984 V KOLÍNĚ II			Č.ZAK.	CT24 - 33
SLOVENSKÁ 984, KOLÍN II, 280 02, K.Ú. KOLÍN, st. parc. č. 6255, poz. parc. č. 2515/16			FORMÁT	2×A4
OBSAH			MĚŘÍTKO	Č.VÝKRESU
ZPEVNĚNÉ PLOCHY - SITUACE			1:100 1:50	CT2433 - RZ01